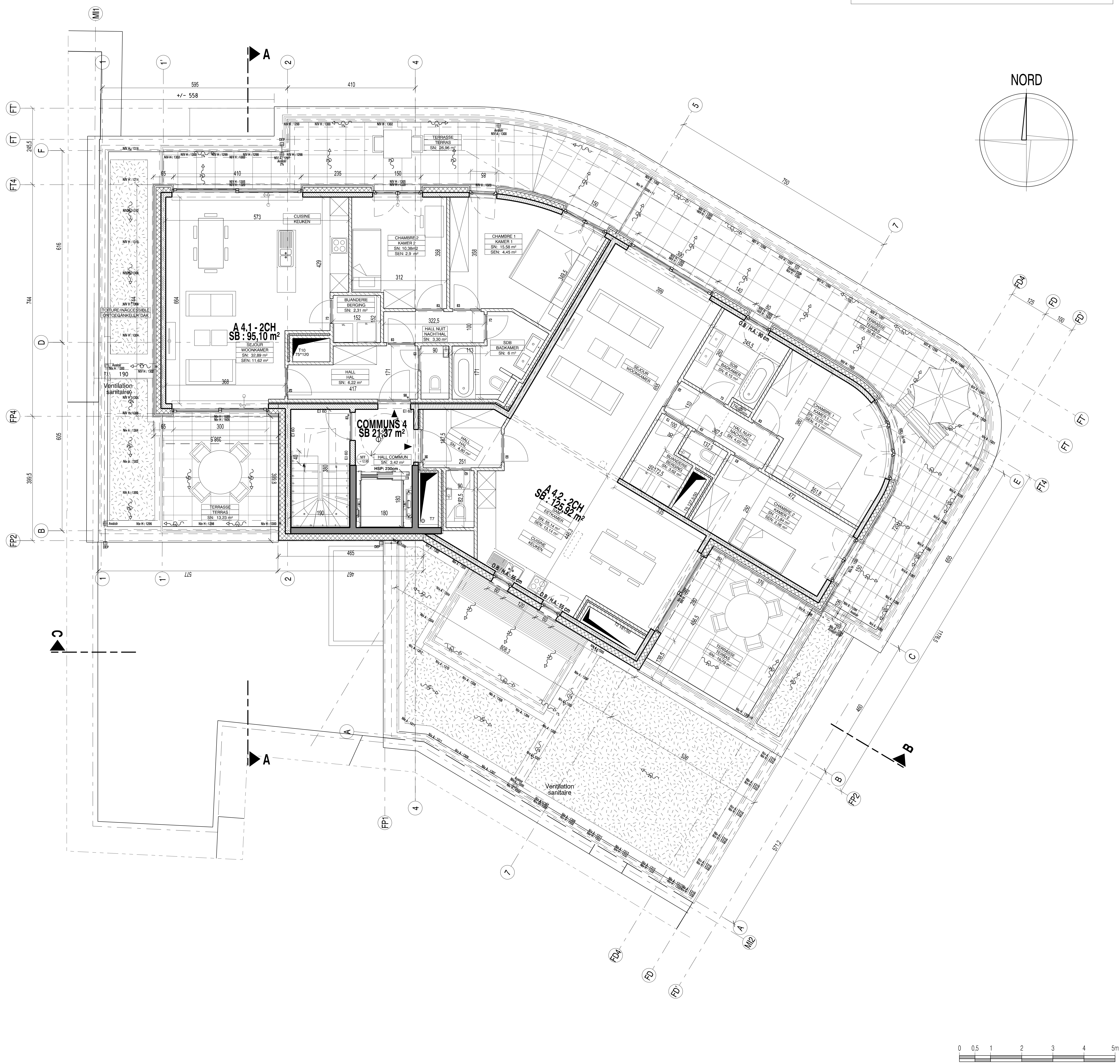


TOUTES LES COTES ET NIVEAUX RENSEIGNES SUR CE PLAN SONT DONNES A TITRE INDICATIF ET SONT A VERIFIER SUR PLACE PAR L'ENTREPRENEUR



| LEGENDE DES NIVEAUX |                           |
|---------------------|---------------------------|
|                     | NIVEAU BETON EXISTANT     |
|                     | NIVEAU BETON FUTUR        |
|                     | NIVEAU FINI EXISTANT      |
|                     | NIVEAU FINI FUTUR         |
|                     | HAUTEUR SOUS DALLE        |
|                     | HAUTEUR SOUS POUTRE       |
|                     | HAUTEUR SOUS FAUX-PLAFOND |

| LEGENDE DES PORTES |   |
|--------------------|---|
| SYMBOLE            | DESCRIPTION                                 |
|                    | NORMALE                                     |
|                    | A FERMETURE AUTOMATIQUE                     |
|                    | A FERMETURE SUR DETECTION ELECTROMAGNETIQUE |
|                    | COUPE-FEU E30                               |
|                    | COUPE-FEU E60                               |
|                    | DETALONNEE                                  |
|                    | AVEC GRILLE DE VENTILATION                  |

| LEGENDE DES TRAMES |                                  |
|--------------------|----------------------------------|
|                    | BETON A REALISER                 |
|                    | MACONNERIE BLOC BETON            |
|                    | MACONNERIE BLOC SILICO-CALCAIRE  |
|                    | MACONNERIE BLOC BETON CELLULAIRE |
|                    | MACONNERIE BLOC STEPOC           |
|                    | MACONNERIE TERRE CUITE           |
|                    | ISOLATION RIGIDE                 |
|                    | CLOISON CARREAUX DE PLATRE       |

|        |  |            |
|--------|--|------------|
| A      | SUIVANT AVIS DOSSIER INCOMPLET 11/08/2025                                | 06-11-2025 |
| 0      | INTRODUCTION PU MODIFICATF B4: SUPPRESSION SS-SOL -2, RAMPE PARKING, ... | 09-07-2025 |
| INDICE | MODIFICATIONS  | DATE       |

**THIELEMANS 2**  
REGION DE BRUXELLES CAPITALE  
COMMUNE DE WOLUVE-SAINT-PIERRE  
**Construction d'un immeuble a appartements avec rez commercial**  
2 Avenue Charles Thielemans à 1150 Woluwe-Saint-Pierre  
Cadastré Div 2 Section A n° 95 A 3

SITUATION EXISTANTE DE DROIT

DEMANDE DE PERMIS D'URBANISME MODIFICATIF

**PLAN ETAGE 4**

|            |         |           |         |         |      |        |        |  |
|------------|---------|-----------|---------|---------|------|--------|--------|--|
| Date       | Dossier | Phase     | Type    | Version | Code | Numero | Indice |  |
| 06/11/2025 |         |           |         |         |      |        |        |  |
| Echelle    | 1/50    | 131XP04B4 | X08/27A |         |      |        |        |  |